

# ТЕХНИЧЕСКИ ПРОЕКТ

ЗА НАПРАВА НА ЛЕСОКУЛТУРНИ ПРЕГРАДИ



### III Характеристика на насажденията

отдел подотдел	площ в дка	запас на 1 ха в м <sup>3</sup>	добив в м <sup>3</sup> без клони	наклон на терена в С°	състав
192 а част		85	8.5	15	бл 10, цр, мжд
192 б част		118	7.2	10	бл 10, цр, мжд
192 г част		-	-	7	бл4, кдб2, ак2, цр1, пбрс1
194 о част		7	-	7	бл4, кдб3, ак2, цр1
194 д част		118	5.2	8	бл 10, цр, мжд
194 и част		-	-	6	ак10
194 л част		46	2.5	8	бл7, цр1, мжд1, кдб1
	<b>8.0</b>		<b>23.4</b>		

1. Маркиран лесосечен фонд - 25 м<sup>3</sup> стояща маса с клони

Добив на дърва - - 30 пространствени м<sup>3</sup>

1. Категория на сечището..... 4 категория
2. Категория на извозния път ..... 2 категория
3. Извозно разстояние..... от 0 до 750 метра

### IV Технологични указания

1. Дървесината в насажденията да се ползва по технологична схема с извозни средства и организация на труда , както следва:

Сечта да се извърши с хросторез и моторен трион.

Извозът от сечището до времените складове да се осъществява с тракторна или животинска тяга.

2. Строителство на автомобилни и тракторни пътища - не е необходимо.

3. Строителство на въжени линии – не е необходимо.

4. Изграждане на временен склад – местоположението на временния склад е обозначено на схемата .

Срок на изграждане октомври 2013 г.

5 Почистване на сечището и оползотворяване на отпадъците при сечта – всички отпадаци от сечта да се изнесат извън сечището. Трасето на просеката да се почисти от мъртва горска постилка до минералния слой на почвата и да се поддържа в това състояние.

6. Други указания:

Да се спазват разпоредбите на ЗГ, ППЗГ, Наредба 33 от 30.07.2004г. за видовете сечи и методите за тяхното провеждане, Наредба №30 от 31.07.2003г. за противопожарните правила за работа в горите.

7. Всички операции по подготвителните и основни работи ще се извършват съгласно изискванията на Правилника за здравословни и безопасни условия на труд в горите.

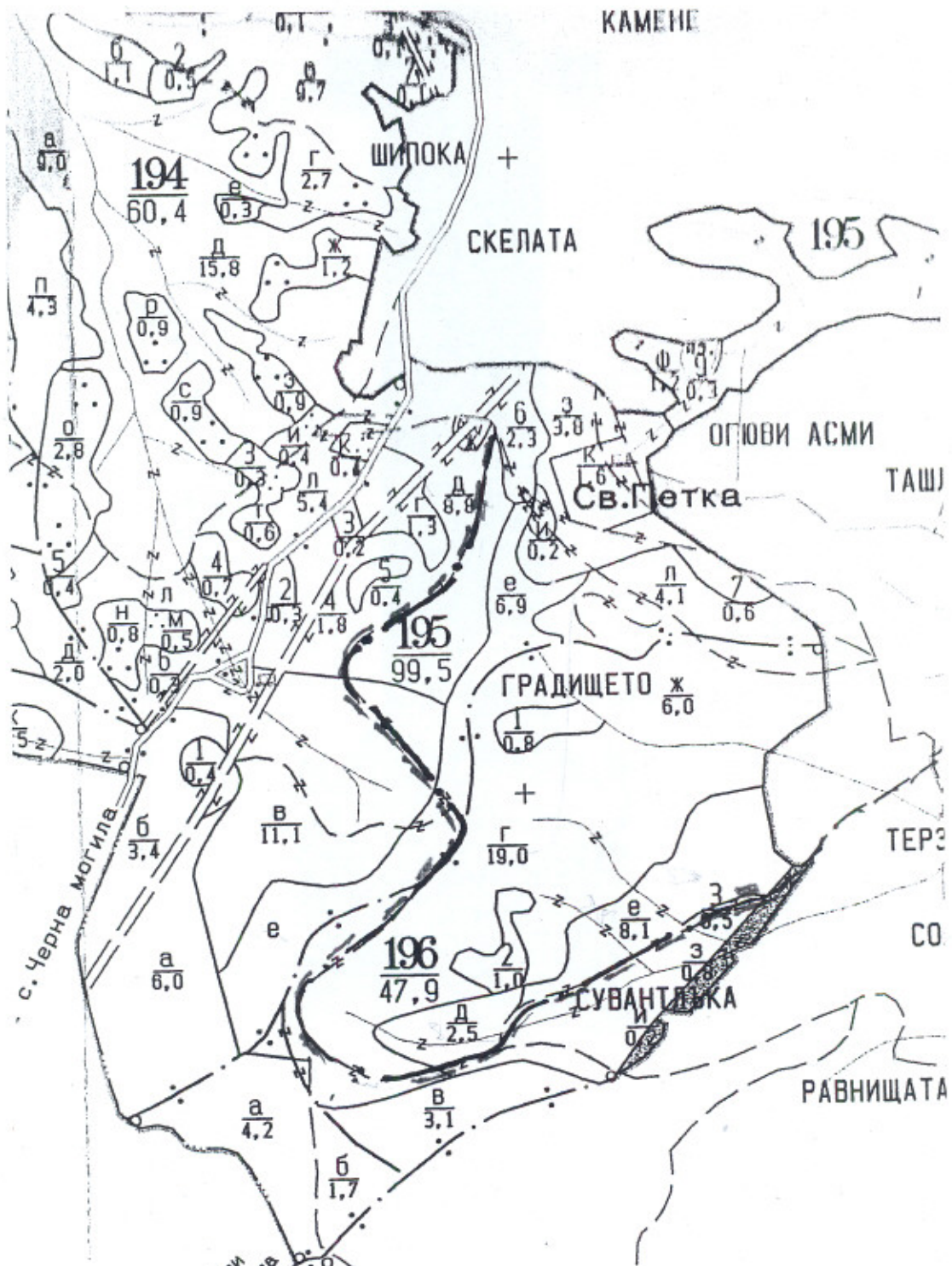
### I Местоположение

Лесокултурната преграда да се направи по автомобилния път преминаващ през подотдели **195 в, д, е; 196 г, д, е** с дължина 1 850 м и площ 7.4 дка- стопанска карта №10

Отделите се намират се в землището на с.Белица, община Любимец и попадат в територията на деиност на ДГС „Свиленград“.

В част от подотдели **195 б, д, е; 196 г, д, е** от двете страни на пътя, да се изведе гола сеч с ширина 2 м, така че да се оформи просека с обща ширина 6 метра (2м +2м ширина на пътя +2м). Просеката да се почисти от храсти, подлес и мъртва горска постилка. да се окастрят съседните дървета, очертаващи просеката на 2 м височина.

### II Схема за усвояване на насаждението;



### III Характеристика на насажденията

отдел подотдел	площ в дка	запас на 1 ха в м <sup>3</sup>	добив в м <sup>3</sup> без клони	наклон на терена в С°	състав
195 в част		97	4.2	18	бл 9, здб3, мжд1
195 д част		27	1.0	19	бл 4, кдб2, мжд2
195 е част		17	0.5	16	бл 4, кдб2, мжд2
196 г част		40	0.3	21	бл 5, кдб3, мжд1, кгбр1
196 д част		107	4.5		бл 9, здб1
196 е част		-	-	16	бл 9, здб1 кгбр1
	7.4		10.5		

1. Маркиран лесосечен фонд - 12 м<sup>3</sup> стояща маса с клони

Добив на дърва - - 15 пространствени м<sup>3</sup>

4. Категория на сечището..... 4 категория
5. Категория на извозния път ..... 2 категория
6. Извозно разстояние..... от 0 до 750 метра

### IV Технологични указания

1. Дървесината в насажденията да се ползва по технологична схема с извозни средства и организация на труда, както следва:

Сечта да се извърши с хросторез и моторен трион.

Извозът от сечището до времените складове да се осъществява с тракторна или животинска тяга.

2. Строителство на автомобилни и тракторни пътища - не е необходимо.

3. Строителство на въжени линии - не е необходимо.

4. Изграждане на временен склад - местоположението на временния склад е обозначено на схемата.

Срок на изграждане октомври 2013 г.

5. Почистване на сечището и оползотворяване на отпадъците при сечта - всички отпадаци от сечта да се изнесат извън сечището. Трасето на просеката да се почисти от мъртва горска постилка до минералния слой на почвата и да се поддържа в това състояние.

6. Други указания:

Да се спазват разпоредбите на ЗГ, ППЗГ, Наредба 33 от 30.07.2004г. за видовете сечи и методите за тяхното провеждане, Наредба №30 от 31.07.2003г. за противопожарните правила за работа в горите.

7. Всички операции по подготвителните и основни работи ще се извършват съгласно изискванията на Правилника за здравословни и безопасни условия на труд в горите.



### III Характеристика на насажденията

отдел подотдел	площ в дка	запас на 1 ха в м <sup>3</sup>	добив в м <sup>3</sup> без клони	наклон на терена в С°	състав
207 б част		116	12.2	12	чбб, бл 4
207 в част		107	10.3	12	чб7, бл 3
	<b>3.2</b>		<b>22.5</b>		

1. Маркиран лесосечен фонд - 25 м<sup>3</sup> стояща маса с клони

Добив на дърва - - 30 пространствени м<sup>3</sup>

7. Категория на сечището..... 4 категория
8. Категория на извозния път ..... 2 категория
9. Извозно разстояние..... от 0 до 750 метра

### IV Технологични указания

1. Дървесината в насажденията да се ползва по технологична схема с извозни средства и организация на труда, както следва:

Сечта да се извърши с моторен трион.

Извозът от сечището до времените складове да се осъществява с тракторна или животинска тяга.

2. Строителство на автомобилни и тракторни пътища - не е необходимо.

3. Строителство на въжени линии - не е необходимо.

4. Изграждане на временен склад - местоположението на временния склад е обозначено на схемата.

Срок на изграждане октомври 2013 г.

5. Почистване на сечището и оползотворяване на отпадъците при сечта - всички отпадъци от сечта да се изнесат извън сечището. Трасето на просеката да се почисти от мъртва горска постилка до минералния слой на почвата и да се поддържа в това състояние.

6. Други указания:

Да се спазват разпоредбите на ЗГ, ППЗГ, Наредба 33 от 30.07.2004г. за видовете сечи и методите за тяхното провеждане, Наредба №30 от 31.07.2003г. за противопожарните правила за работа в горите.

7. Всички операции по подготвителните и основни работи ще се извършват съгласно изискванията на Правилника за здравословни и безопасни условия на труд в горите.

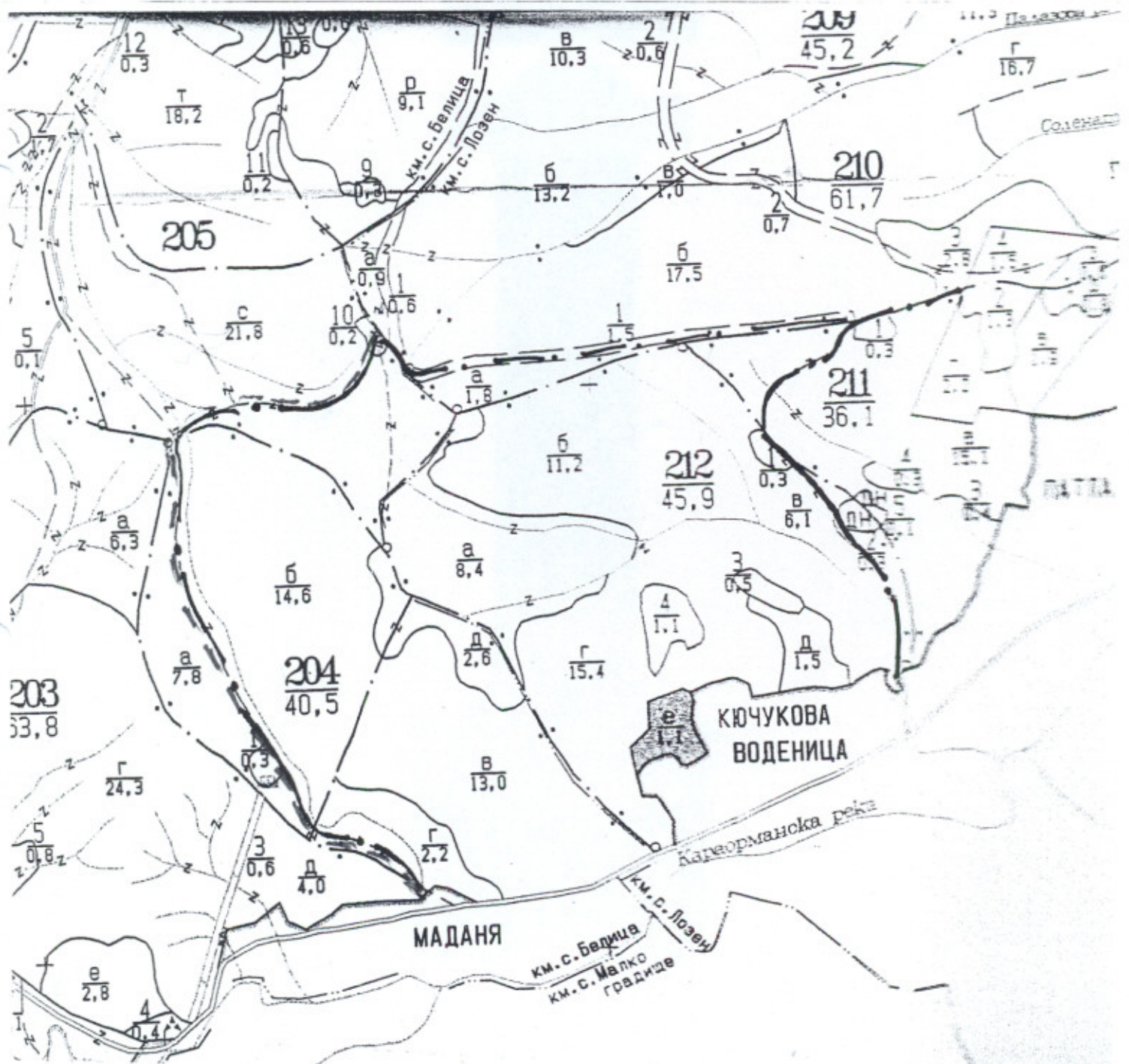
### I Местоположение

Лесокултурната преграда да се направи по автомобилния път преминаващ през подотдели **204 а; 205 с; 211 а, в** с дължина 2 200 м и площ 8.8 дка - стопанска карта №11

Отделите се намират се в землището на с.Белица, община Любимец и попадат в територията на деиност на ДГС „Свиленград“.

В част от подотдели **204 а; 205 с; 211 а, в** от двете страни на пътя, да се изведе гола сеч с ширина 2 м, така че да се оформи просека с обща ширина 6 метра (2м +2м ширина на пътя +2м). Просеката да се почисти от храсти, подлес и мъртва горска постилка. да се окастрят съседните дървета, очертаващи просеката на 2 м височина.

### II Схема за усвояване на насаждението;





### III Характеристика на насажденията

отдел подотдел	площ в дка	запас на 1 ха в м <sup>3</sup>	добив в м <sup>3</sup> без клони	наклон на терена в С°	състав
204 а част		-	-	23	бл 7, мжд2, кгбр1
205 с част		-	-	14	бл 7, здб3
211 а част		-	-	16	бл 4, кдб2, мжд2
211 в част		-	-	18	бл 5, кдб3, мжд1, кгбр1
	15				
	23.8		0.0		

1. Маркиран лесосечен фонд - 0,0 м<sup>3</sup> стояща маса с клони

10. Категория на сечището..... 4 категория

11. Категория на извозния път .....2 категория

12. Извозно разстояние.....от 0 до 750 метра

### IV Технологични указания

1. Дървесината в насажденията да се ползва по технологична схема с извозни средства и организация на труда , както следва:

Сечта да се извърши с хросторез.

Извозът от сечището до времените складове да се осъществява с тракторна или животинска тяга.

2. Строителство на автомобилни и тракторни пътища - не е необходимо.

3. Строителство на въжени линии – не е необходимо.

4. Изграждане на временен склад – местоположението на временния склад е обозначено на схемата .

Срок на изграждане октомври 2013 г.

5 Почистване на сечището и оползотворяване на отпадъците при сечта – всички отпадаци от сечта да се изнесат извън сечището. Трасето на просеката да се почисти от мъртва горска постилка до минералния слой на почвата и да се поддържа в това състояние.

6. Други указания:

Да се спазват разпоредбите на ЗГ, ППЗГ, Наредба 33 от 30.07.2004г. за видовете сечи и методите за тяхното провеждане, Наредба №30 от 31.07.2003г. за противопожарните правила за работа в горите.

7. Всички операции по подготвителните и основни работи ще се извършват съгласно изискванията на Правилника за здравословни и безопасни условия на труд в горите.



### III Характеристика на насажденията

отдел подотдел	площ в дка	запас на 1 ха в м <sup>3</sup>	добив в м <sup>3</sup> без клони	наклон на терена в С°	състав
197 в част		109	5.2	19	чб5, бл 3, кдб1, мжд1
198 а част		65	1.5	18	бл 4, чб2, мжд2, кгбр2
200 а част		14	0.5	24	бл 7, кдб2, чб1
200 в част		-	-	28	бл 9, кдб1
201 г част		-	-	24	бл 6, кдб3, мжд1
201 д част		-	-	22	бл 6, кдб2, мжд2
203 б част		-	-	23	бл 8, кдб2
	12.8		7.3		

1. Маркиран лесосечен фонд - 8.5 м<sup>3</sup> стояща маса с клони

Добив на дърва - 9.5 пространствени м<sup>3</sup>

13. Категория на сечището..... 4 категория  
14. Категория на извозния път .....2 категория  
15. Извозно разстояние.....от 0 до 750 метра

### IV Технологични указания

1. Дървесината в насажденията да се ползва по технологична схема с извозни средства и организация на труда , както следва:

Сечта да се извърши с хросторез и моторен трион.

Извозът от сечището до времените складове да се осъществява с тракторна или животинска тяга.

2. Строителство на автомобилни и тракторни пътища - не е необходимо.

3. Строителство на въжени линии – не е необходимо.

4. Изграждане на временен склад – местоположението на временния склад е обозначено на схемата .

Срок на изграждане октомври 2013 г.

5. Почистване на сечището и оползотворяване на отпадъците при сечта – всички отпадаци от сечта да се изнесат извън сечището. Трасето на просеката да се почисти от мъртва горска постилка до минералния слой на почвата и да се поддържа в това състояние.

6. Други указания:

Да се спазват разпоредбите на ЗГ, ППЗГ, Наредба 33 от 30.07.2004г. за видовете сечи и методите за тяхното провеждане, Наредба №30 от 31.07.2003г. за противопожарните правила за работа в горите.

7. Всички операции по подготвителните и основни работи ще се извършват съгласно изискванията на Правилника за здравословни и безопасни условия на труд в горите.

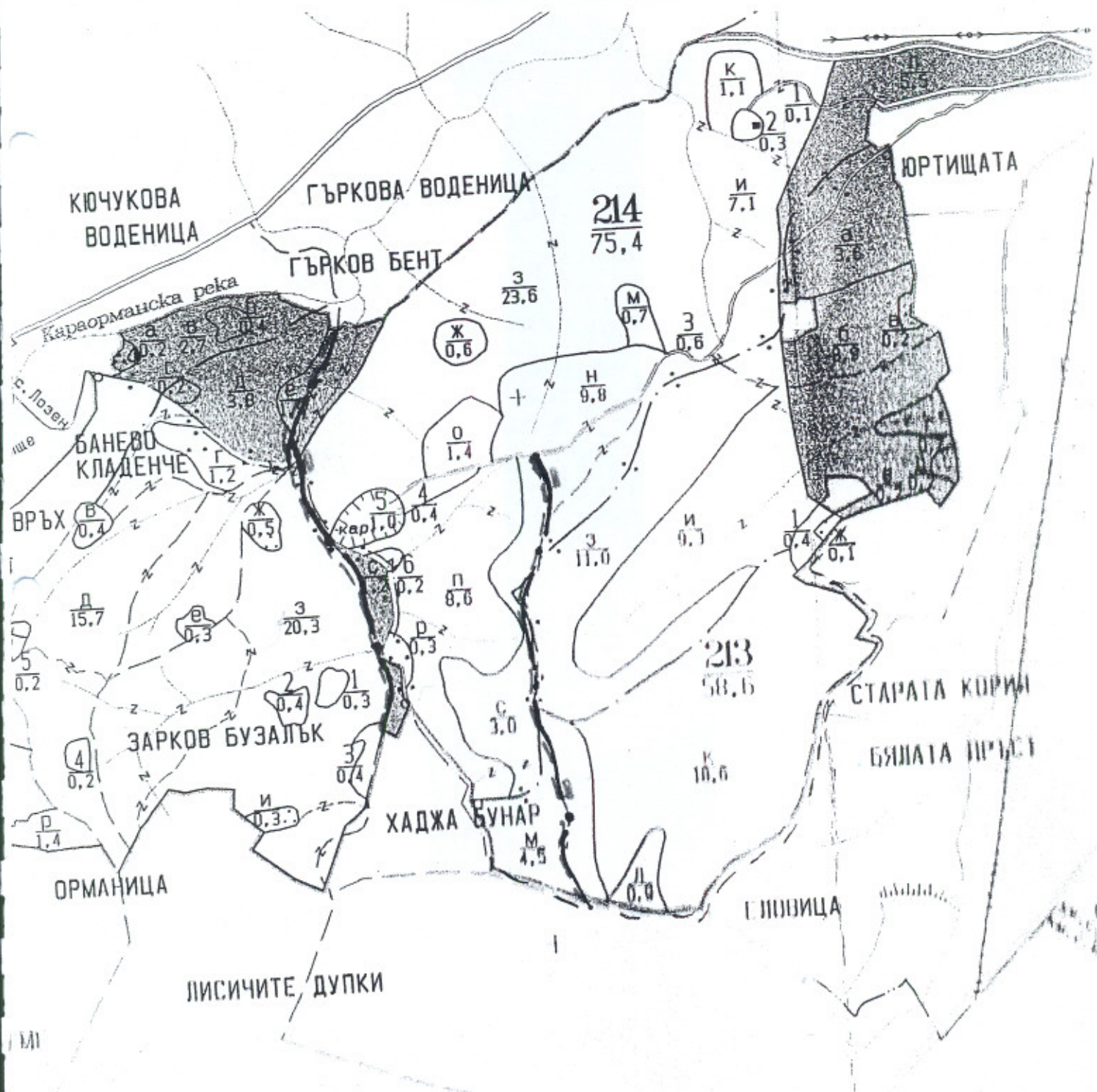
### I Местоположение

Лесокултурни прегради да се направят по автомобилните пътища преминаващ през подотдели 213 з, м; 215 з; 214 е, с с дължина 1 600 (750+ 850) м и площ от 6.4 дка - стопанска карта №12

Отделите се намират се в землището на с.Малко Градище, община Любимец и попадат в територията на дейност на ДГС „Свиленград“.

В част от подотдели 214 е, с; 215 з; 213 з, м от двете страни на пътя, да се изведе гола сеч с ширина 2 м, така че да се оформи просека с обща ширина 6 метра (2м +2м ширина на пътя +2м). Просеката да се почисти от храсти, подлес и мъртва горска постилка. да се окастрят съседните дървета, очертаващи просеката на 2 м височина.

### II Схема за усвояване на насаждението;



### III Характеристика на насажденията

отдел подотдел	площ в дка	запас на 1 ха в м <sup>3</sup>	добив в м <sup>3</sup> без клони	наклон на терена в С°	състав
213 з част		21	-	14	бл9, цр1
213 м част		85	4.3	17	бл 10
214 с част		47	2.3	16	бл8, цр1, мжд1
214 е част		52	1.5	17	бл8, цр1, мжд1
214 н част		18	-	16	бл8, цр1, мжд1
215 з част		107	6.5	8	бл10, цр
	<b>6.4</b>		<b>14.7</b>		

1. Маркиран лесосечен фонд - 16 м<sup>3</sup> стояща маса с клони

Добив на дърва - 20 пространствени м<sup>3</sup>

16. Категория на сечището..... 4 категория  
17. Категория на извозния път ..... 2 категория  
18. Извозно разстояние..... от 0 до 750 метра

#### IV Технологични указания

1. Дървесината в насажденията да се ползва по технологична схема с извозни средства и организация на труда, както следва:

Сечта да се извърши с моторен трион и хрсторез.

Извозът от сечището до времените складове да се осъществява с тракторна или животинска тяга.

2. Строителство на автомобилни и тракторни пътища - не е необходимо.

3. Строителство на въжени ланин - не е необходимо.

4. Изграждане на временен склад - местоположението на временния склад е обозначено на схемата.

Срок на изграждане октомври 2013 г.

5. Почистване на сечището и оползотворяване на отпадъците при сечта - всички отпадаци от сечта да се изнесат извън сечището. Трасето на просеката да се почисти от мъртва горска постилка до минералния слой на почвата и да се поддържа в това състояние.

6. Други указания:

Да се спазват разпоредбите на ЗГ, ППЗГ, Наредба 33 от 30.07.2004г. за видовете сечи и методите за тяхното провеждане, Наредба №30 от 31.07.2003г. за противопожарните правила за работа в горите.

7. Всички операции по подготвителните и основни работи ще се извършват съгласно изискванията на Правилника за здравословни и безопасни условия на труд в горите.

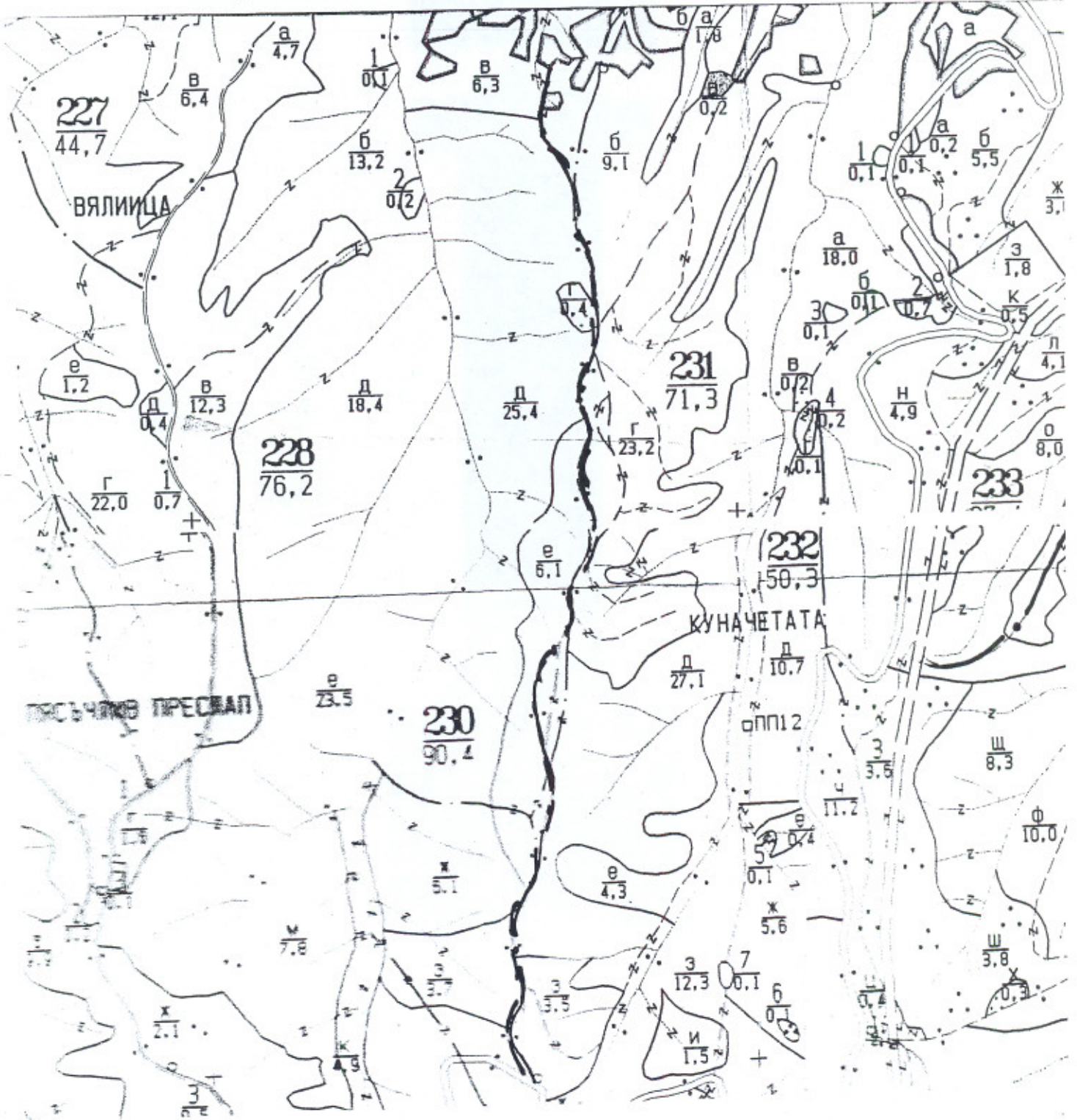
### I Местоположение

Лесокултурната преграда да се направи по автомобилния път преминаващ през подотдели **230 в, г, д, е, з, и; 231 б, г, д, з** с дължина 1 800 м и площ от 7.2 дка - стопанска карта №13

Отделите се намират се в землището на с.Малко Градище, община Любимец и попадат в територията на дейност на ДГС „Свиленград“.

В част от подотдели **230 в, г, д, е, з, и; 231 б, г, д, з** от двете страни на пътя, да се изведе гола сеч с ширина 2 м, така че да се оформи просека с обща ширина 6 метра (2м +2м ширина на пътя +2м). Просеката да се почисти от храсти, подлес и мъртва горска постилка. да се окастрят съседните дървета, очертаващи просеката на 2 м височина.

### II Схема за усвояване на насаждението;



### III Характеристика на насажденията

отдел подотдел	площ в дка	запас на 1 ха в м <sup>3</sup>	добив в м <sup>3</sup> без клони	наклон на терена в С°	състав
230 в част		91	2.0	17	бл 5, здб3, цр2
230 г част		16	-	16	бл 4, чб2, мжд2, кгбр2
230 д част		101	6.5	21	бл 7, здб2, цр1
230 е част		53	3.5	16	бл 7, здб2, цр1
230 ж част		92	2.5	19	бл 2, здб8, цр
230 з част		-	-	18	зdB 6, бл 1, цр1, кгбр1, мжд1
230 и част		54	1.5	18	бл 6, кдб2, мжд2
231 б част		-	-	18	бл 6, цр3, мжд1
231 г част		-	-	18	бл 6, здб2, цр1, мжд1
231 д част		90	4.5	19	бл 6, здб2, цр1, мжд1
231 з част		17	-	19	зdB 6, бл 3, цр1
	7.2		20.5		

1. Маркиран лесосечен фонд - 23 м<sup>3</sup> стояща маса с клони

Добив на дърва - 30 пространствени м<sup>3</sup>

19. Категория на сечището..... 4 категория  
 20. Категория на извозния път ..... 2 категория  
 21. Извозно разстояние..... от 0 до 750 метра

#### IV Технологични указания

1. Дървесината в насажденията да се ползва по технологична схема с извозни средства и организация на труда, както следва:

Сечта да се извърши с хросторез и моторен трион.

Извозът от сечището до времените складове да се осъществява с тракторна или животинска тяга.

2. Строителство на автомобилни и тракторни пътища - не е необходимо.

3. Строителство на въжени линии - не е необходимо.

4. Изграждане на временен склад - местоположението на временния склад е обозначено на схемата.

Срок на изграждане октомври 2013 г.

5. Почистване на сечището и оползотворяване на отпадъците при сечта - всички отпадаци от сечта да се изнесат извън сечището. Трасето на просеката да се почисти от мъртва горска постилка до минералния слой на почвата и да се поддържа в това състояние.

6. Други указания:

Да се спазват разпоредбите на ЗГ, ППЗГ, Наредба 33 от 30.07.2004г. за видовете сечи и методите за тяхното провеждане, Наредба №30 от 31.07.2003г. за противопожарните правила за работа в горите.

7. Всички операции по подготвителните и основни работи ще се извършват съгласно изискванията на Правилника за здравословни и безопасни условия на труд в горите.

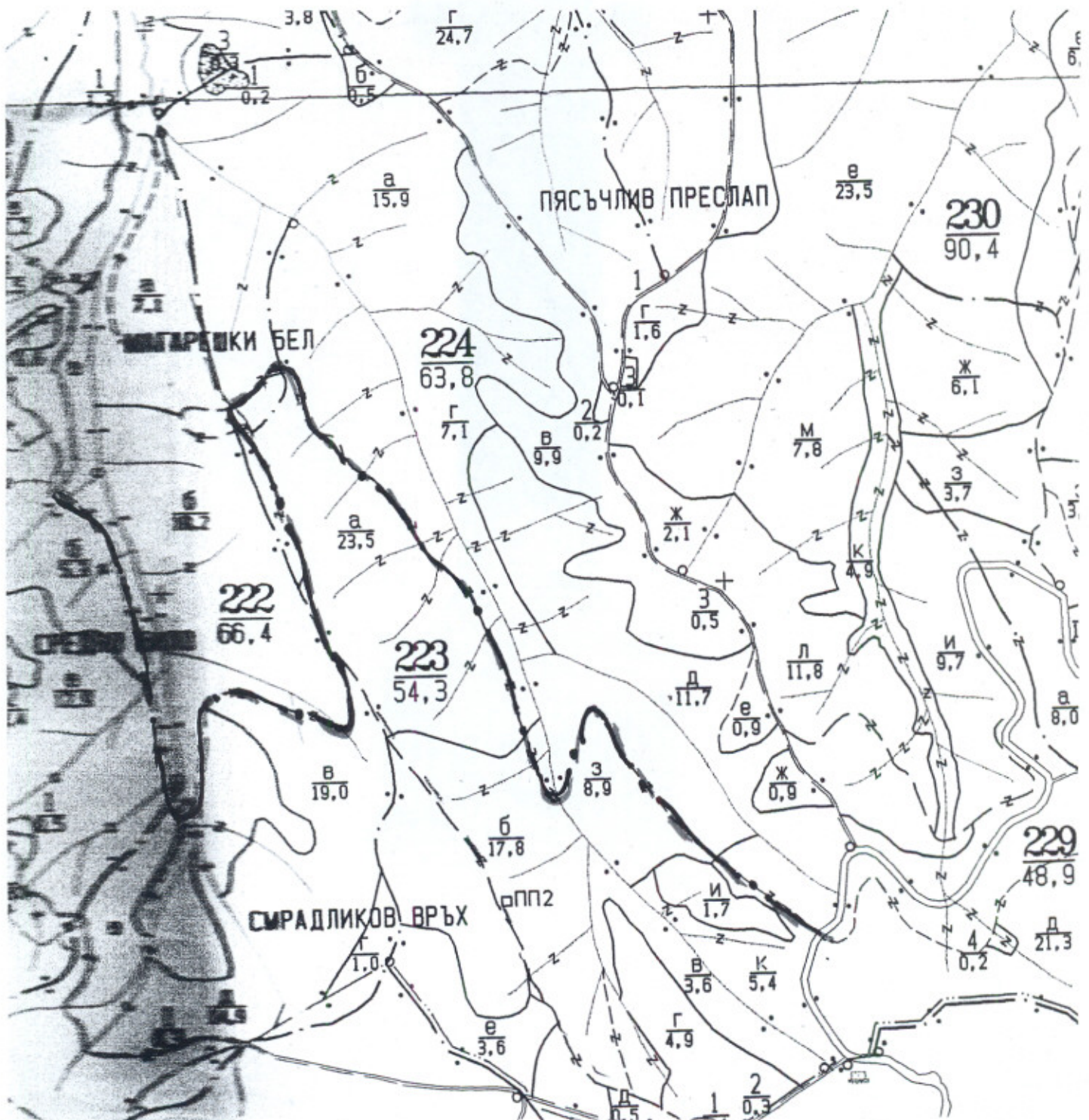
### I Местоположение

Лесокултурната преграда да се направи по автомобилния път преминаващ през подотдели 221 б, в; 222 б, д, в; 223 а, б; 224 з, к с дължина 3 650 м и площ 14.6 дка - стопанска карта №13

Отделите се намират се в землището на с.Малко Градище, община Любимец и попадат в територията на деиност на ДГС „Свиленград“.

В част от подотдели 221 б, в; 222 б, д, в; 223 а, б; 224 з, к от двете страни на пътя, да се изведе гола сеч с ширина 2 м, така че да се оформи просека с обща ширина 6 метра (2м +2м ширина на пътя +2м). Просеката да се почисти от храсти, подлес и мъртва горска постилка. да се окастрят съседните дървета, очертаващи просеката на 2 м височина.

### II Схема за усвояване на насаждението;





### III Характеристика на насажденията

отдел подотдел	площ в дка	запас на 1 ха в м <sup>3</sup>	добив в м <sup>3</sup> без клони	наклон на терена в С°	състав
221б част		-	-	20	зdB 7, гбр 1, лп1, бк1
221 в част		-	-	21	зdB 7, гбр 1, лп1, бк1
222 б част		97	6.5	23	зdB10, цр, цр. бк, шст
222 в част		127	3.2	18	зdB 8, лп2
222 д част		-	-	17	зdB10, цр, цр. бк, шст
223 а част		107	8.5	21	зdB 7, гбр 1, лп1, бк1
223 б част		215	1.5	23	срлп 7, зdB 3, гбр, бл
224 з част		-	-	16	зdB 8, лп2
224 к част		-	-	18	зdB 8, лп2
	14.6		19.7		

1. Маркиран лесосечен фонд - 24 м<sup>3</sup> стояща маса с клони

Добив на дърва - 30 пространствени м<sup>3</sup>

22. Категория на сечището..... 4 категория  
 23. Категория на извозния път .....2 категория  
 24. Извозно разстояние.....от 0 до 750 метра

#### IV Технологични указания

1. Дървесината в насажденията да се ползва по технологична схема с извозни средства и организация на труда, както следва:

Сечта да се извърши с хресторез и моторен трион.

Извозът от сечището до времените складове да се осъществява с тракторна или животинска тяга.

2. Строителство на автомобилни и тракторни пътища - не е необходимо.

3. Строителство на въжени линии - не е необходимо.

4. Изграждане на временен склад - местоположението на временния склад е обозначено на схемата.

Срок на изграждане октомври 2013 г.

5. Почистване на сечището и оползотворяване на отпадъците при сечта - всички отпадаци от сечта да се изнесат извън сечището. Трасето на просеката да се почисти от мъртва горска постилка до минералния слой на почвата и да се поддържа в това състояние.

6. Други указания:

Да се спазват разпоредбите на ЗГ, ППЗГ, Наредба 33 от 30.07.2004г. за видовете сечи и методите за тяхното провеждане, Наредба №30 от 31.07.2003г. за противопожарните правила за работа в горите.

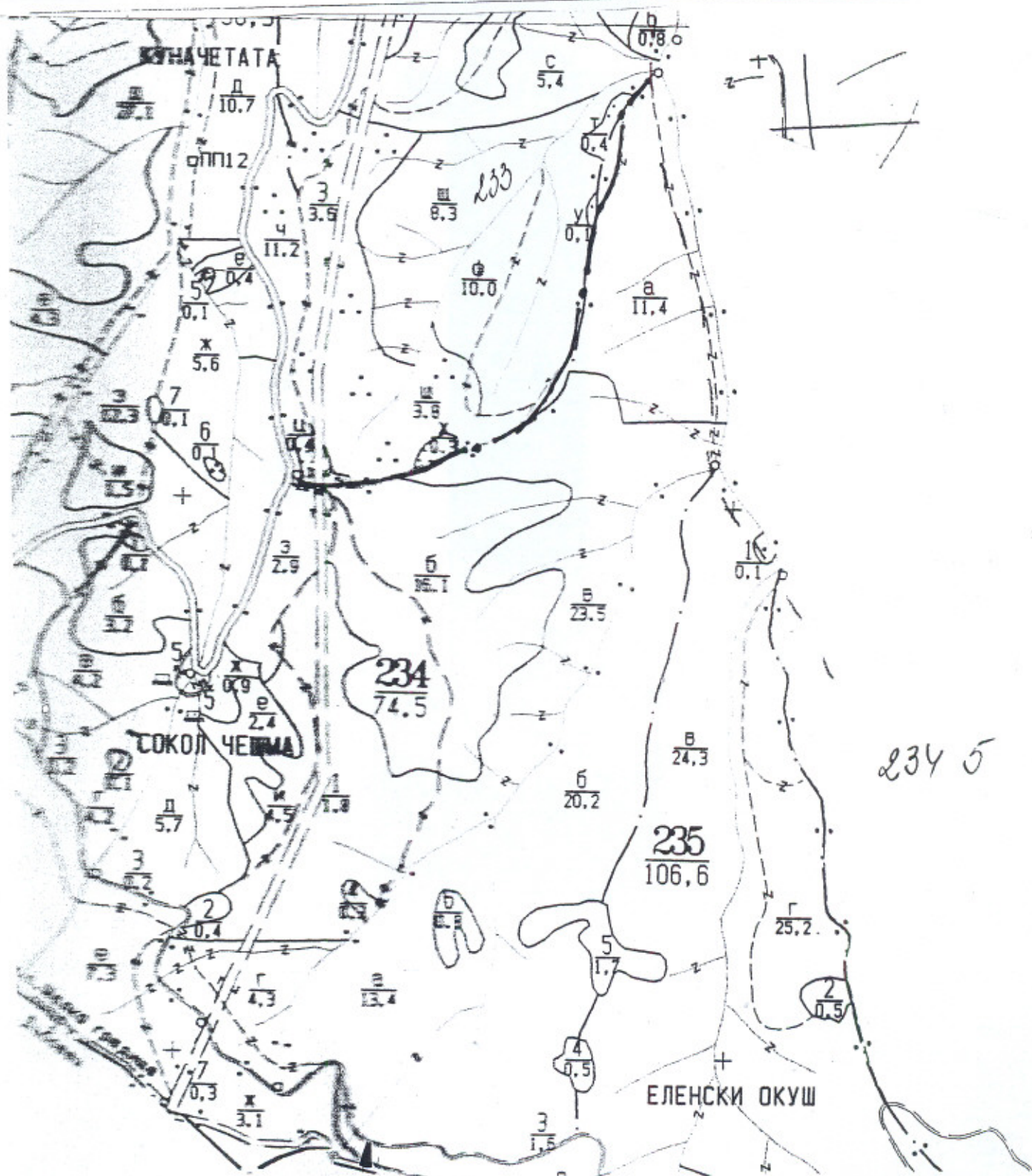
7. Всички операции по подготвителните и основни работи ще се извършват съгласно изискванията на Правилника за здравословни и безопасни условия на труд в горите.

### I Местоположение

Лесокултурната преграда да се направи по автомобилния път преминаващ през подотдели 233 ж, ш, ф, у, т; 234 а, б, в с дължина 1 200 м и площ 4.8 дка - стопанска карта №13 Отделите се намират се в землището на с.Малко Градище, община Любимец и попадат в територията на деиност на ДГС „Свиленград“.

В част от подотдели 233 ж, ш, ф, у, т; 234 а, б, в от двете страни на пътя, да се изведе гола сеч с ширина 2 м, така че да се оформи просека с обща ширина 6 метра (2м +2м ширина на пътя +2м). Просеката да се почисти от храсти, подлес и мъртва горска постилка. да се окастрят съседните дървета, очертаващи просеката на 2 м височина.

### II Схема за усвояване на насаждението;



### III Характеристика на насажденията

отдел подотдел	площ в дка	запас на 1 ха в м <sup>3</sup>	добив в м <sup>3</sup> без клони	наклон на терена в С°	състав
233 ж част		62	2.0	18	ак8, цр1, здб1
233 ш част		113	5.5	16	чб 6, здб3, цр1
233 ф част		64	2.5	23	зdB7, цр2, чб1
233 у част		-	-	10	чб 10
233 т част		-	-	12	чб 10
234 а част		156	5.0	20	чб4, здб2, бл2
234 б част		116	6.0	22	зdB8, цр2
234 в част		58	2.0	24	зdB4, бл3, цр1, кгбр2
	<b>4.8</b>		<b>23.0</b>		

1. Маркиран лесосечен фонд - 27 м<sup>3</sup> стояща маса с клони

Добив на дърва - 35 пространствени м<sup>3</sup>

25. Категория на сечището..... 4 категория  
 26. Категория на извозния път ..... 2 категория  
 27. Извозно разстояние..... от 0 до 750 метра

#### IV Технологични указания

1. Дървесината в насажденията да се ползва по технологична схема с извозни средства и организация на труда, както следва:

Сечта да се извърши с хросторез и моторен трион.

Извозът от сечището до времените складове да се осъществява с тракторна или животинска тяга.

2. Строителство на автомобилни и тракторни пътища - не е необходимо.

3. Строителство на въжени линии - не е необходимо.

4. Изграждане на временен склад - местоположението на временния склад е обозначено на схемата.

Срок на изграждане октомври 2013 г.

5. Почистване на сечището и оползотворяване на отпадъците при сечта - всички отпадъци от сечта да се изнесат извън сечището. Трасето на просеката да се почисти от мъртва горска постилка до минералния слой на почвата и да се поддържа в това състояние.

6. Други указания:

Да се спазват разпоредбите на ЗГ, ППЗГ, Наредба 33 от 30.07.2004г. за видовете сечи и методите за тяхното провеждане, Наредба №30 от 31.07.2003г. за противопожарните правила за работа в горите.

7. Всички операции по подготвителните и основни работи ще се извършват съгласно изискванията на Правилника за здравословни и безопасни условия на труд в горите.

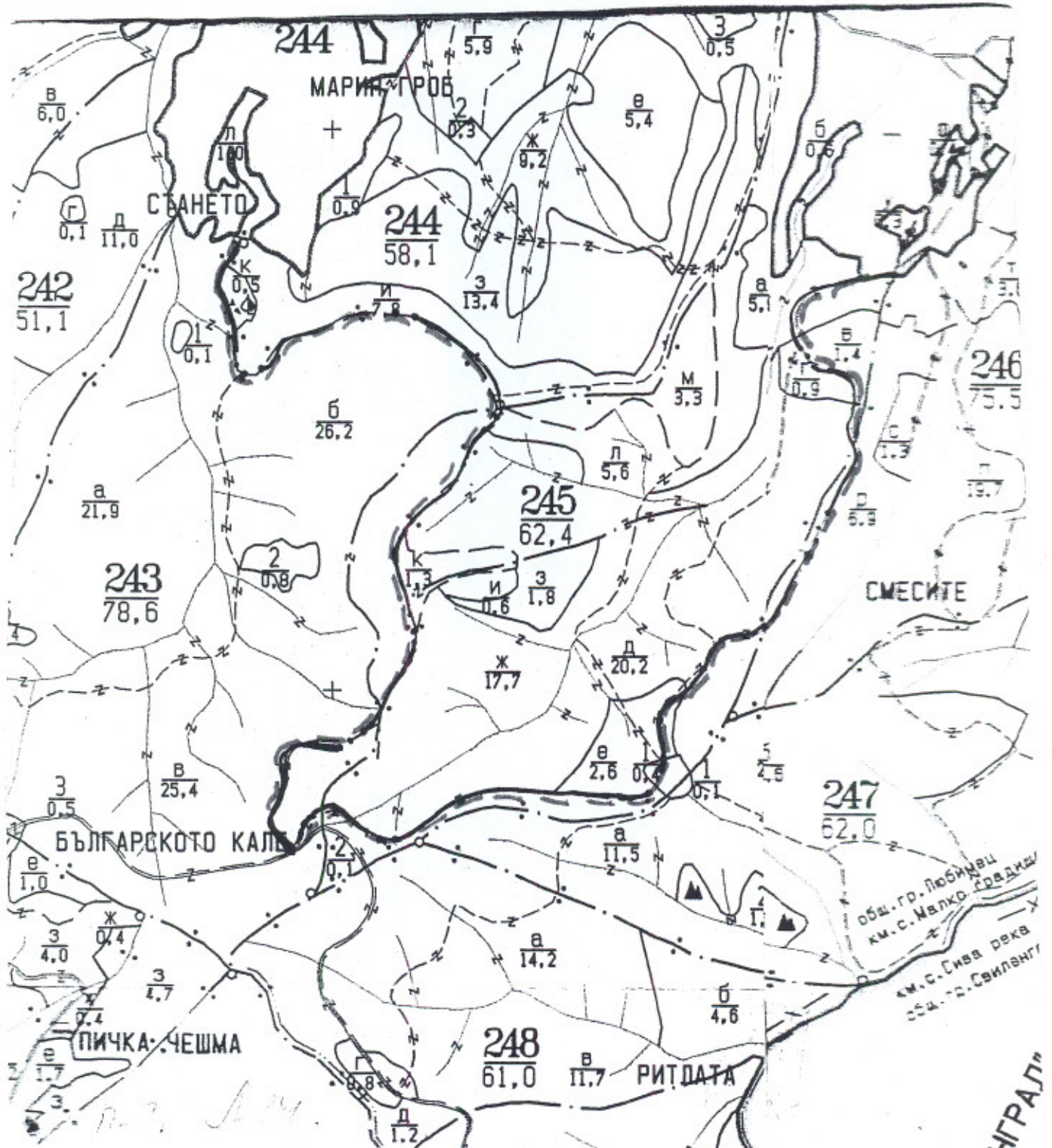
### I Местоположение

Лесокултурната преграда да се направи по абтомобилния път преминаващ през подотдели 244 и, к; 243 б, в; 245 а, в, г, д, е, ж; 246 р с дължина 3 900 м и площ 15.6 дка - стопанска карта №14

Отделите се намират се в землището на с.Малко Градище, община Любимец и попадат в територията на деиност на ДГС „Свиленград“.

В част от подотдели 244 и, к; 243 б, в; 245 а, в, г, д, е, ж; 246 р от двете страни на пътя, да се изведе гола сеч с ширина 2 м, така че да се оформи просека с обща ширина 6 метра (2м +2м ширина на пътя +2м). Просеката да се почисти от храсти, подлес и мъртва горска постилка. да се окастрят съседните дървета, очертаващи просеката на 2 м височина.

### II Схема за усвояване на насаждението;



### III Характеристика на насажденията

отдел подотдел	площ в дка	запас на 1 ха в м <sup>3</sup>	добив в м <sup>3</sup> без клони	наклон на терена в С°	състав
244 и част		76	2.0	22	Здб 9, бл1
244 к част		-	-	25	нелесопригодна площ
243 б част		104	7.5	23	здб10, бл цр
243 в част		128	1.5	21	здб7, гбр2, срлп1
245 а част		-	-	20	здб10, бл лп
245 в част		-	-	16	здб10, бл лп
245 г част		-	-	18	здб10, бл лп
245 д част		125	5.5	21	здб10, бл лп
245 е част		-	-	20	здб7, мжд2, кгбр1
245 ж част		114	4.5	18	здб10
246 р част		67	3.5	24	здб7, бл3, мжд
	<b>15.6</b>		<b>24.5</b>		

1. Маркиран лесосечен фонд - 27 м<sup>3</sup> стояща маса с клони

Добив на дърва - 35 пространствени м<sup>3</sup>

28. Категория на сечището..... 4 категория

29. Категория на извозния път .....2 категория

30. Извозно разстояние.....от 0 до 750 метра

#### IV Технологични указания

1. Дървесината в насажденията да се ползва по технологична схема с извозни средства и организация на труда, както следва:

Сечта да се извърши с хросторез и моторен трион.

Извозът от сечището до времените складове да се осъществява с тракторна или животинска тяга.

2. Строителство на автомобилни и тракторни пътища - не е необходимо.

3. Строителство на въжени линии - не е необходимо.

4. Изграждане на временен склад - местоположението на временния склад е обозначено на схемата.

Срок на изграждане октомври 2013 г.

5. Почистване на сечището и оползотворяване на отпадъците при сечта - всички отпадаци от сечта да се изнесат извън сечището. Трасето на просеката да се почисти от мъртва горска постилка до минералния слой на почвата и да се поддържа в това състояние.

6. Други указания:

Да се спазват разпоредбите на ЗГ, ППЗГ, Наредба 33 от 30.07.2004г. за видовете сечи и методите за тяхното провеждане, Наредба №30 от 31.07.2003г. за противопожарните правила за работа в горите.

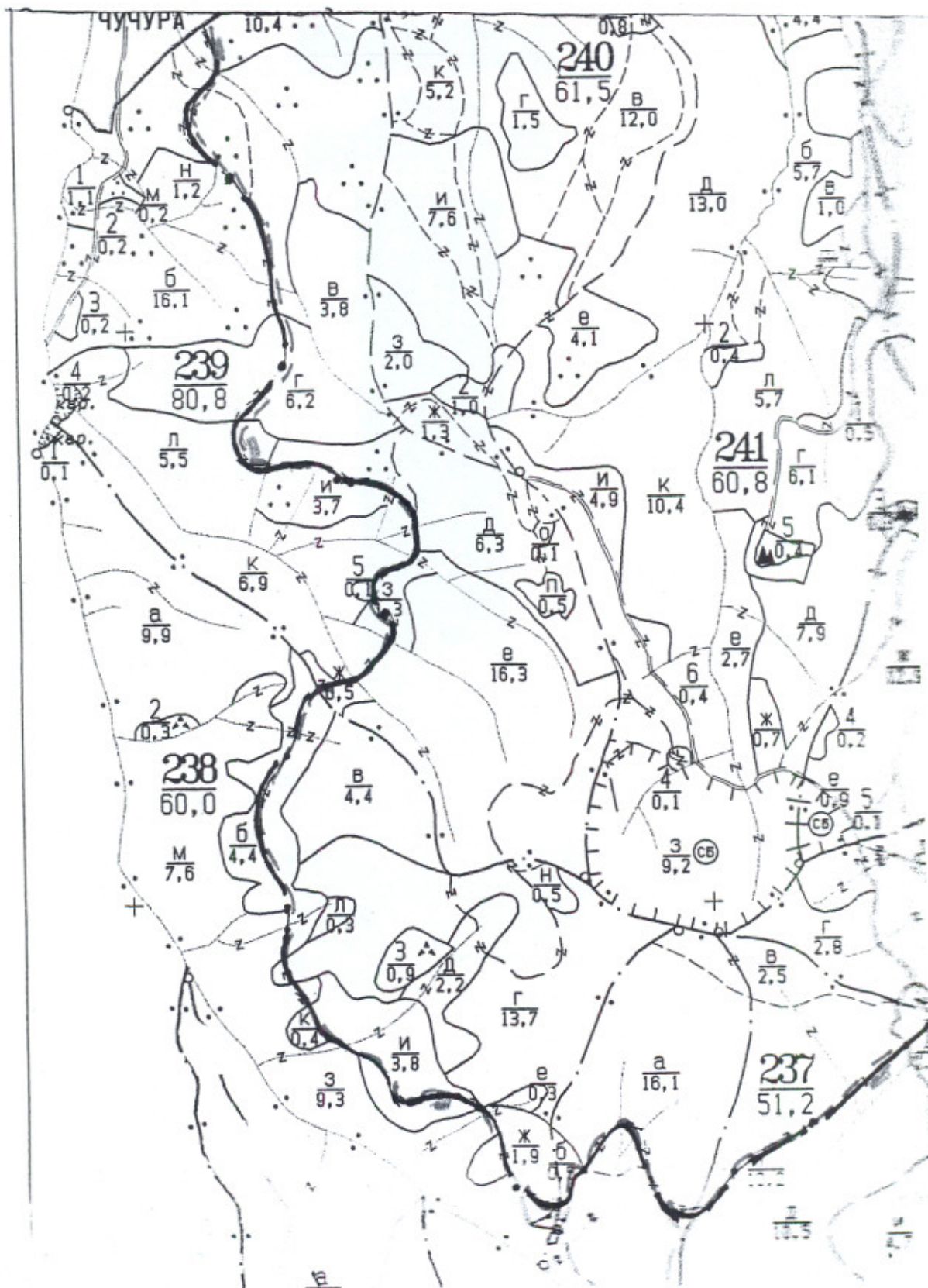
7. Всички операции по подготвителните и основни работи ще се извършват съгласно изискванията на Правилника за здравословни и безопасни условия на труд в горите.

### I Местоположение

Лесокултурната преграда да се направи по автомобилния път преминаващ през подотдели **237 а, д; 238 б, ж, з, и, к; 239 а, б, г, д, е, ж, з, и, к, л** с дължина 3 900 м и обща площ 15.6 дка - стопанска карта №14

Отделите се намират се в землището на с.Малко Градище, община Любимец и попадат в територията на деиност на ДГС „Свиленград“.

В част от подотдели **237 а, д; 238 б, ж, з, и, к; 239 а, б, г, д, е, ж, з, и, к, л** от двете страни на пътя, да се изведе гола сеч с ширина 2 м, така че да се оформи просека с обща ширина 6 метра (2м +2м ширина на пътя +2м). Просеката да се почисти от храсти, подлес и мъртва горска постилка. да се окастрят съседните дървета, очертаващи просеката на 2 м височина.



### III Характеристика на насажденията

отдел подотдел	площ в дка	запас на 1 ха в м <sup>3</sup>	добив в м <sup>3</sup> без клони	наклон на терена в С°	състав
237 а част		84	3.5	23	зdB9, бл1
237 д част		130	5.2	21	зdB8, бл2
238 б част		-	-	22	зdB7, бл3
238 ж част		-	-	22	зdB8, бл2
238 з част		130	1.5	24	зdB9, бл1
238 и част		-	-	22	зdB8, бл2
238 к част		-	-	20	зdB6, бл2, кdB2
239 а част		169	4.5	21	чб8, зdB2,
239 б част		130	6.5	24	чб5, зdB4, бл1
239 г част		84	2.5	21	зdB8, бл1, чб1
239 д част		-	-	22	зdB10
239 е част		125	2.0	24	зdB10
239 ж част		-	-	18	зdB6, бл2, кdB2
239 з част		89	1.0	18	зdB10
239 и част		142	2.5	22	чб6, зdB2, бл2
239 к част		66	0.5	22	зdB6, бл2, кdB2
239 л част		45	0.5	26	зdB5, бл3, кdB2
	<b>15.6</b>		<b>30.2</b>		

1. Маркиран лесосечен фонд - 34 м<sup>3</sup> стояща маса с клони

Добив на дърва - 40 пространствени м<sup>3</sup>

31. Категория на сечището..... 4 категория  
 32. Категория на извозния път ..... 2 категория  
 33. Извозно разстояние..... от 0 до 750 метра

#### IV Технологични указания

1. Дървесината в насажденията да се ползва по технологична схема с извозни средства и организация на труда, както следва:

Сечта да се извърши с хресторез и моторен трион.

Извозът от сечището до времените складове да се осъществява с тракторна или животинска тяга.

2. Строителство на автомобилни и тракторни пътища - не е необходимо.

3. Строителство на въжени линии - не е необходимо.

4. Изграждане на временен склад - местоположението на временния склад е обозначено на схемата.

Срок на изграждане октомври 2013 г.

5. Почистване на сечището и оползотворяване на отпадъците при сечта - всички отпадаци от сечта да се изнесат извън сечището. Трасето на просеката да се почисти от мъртва горска постилка до минералния слой на почвата и да се поддържа в това състояние.

6. Други указания:

Да се спазват разпоредбите на ЗГ, ППЗГ, Наредба 33 от 30.07.2004г. за видовете сечи и методите за тяхното провеждане, Наредба №30 от 31.07.2003г. за противопожарните правила за работа в горите.

7. Всички операции по подготвителните и основни работи ще се извършват съгласно изискванията на Правилника за здравословни и безопасни условия на труд в горите.

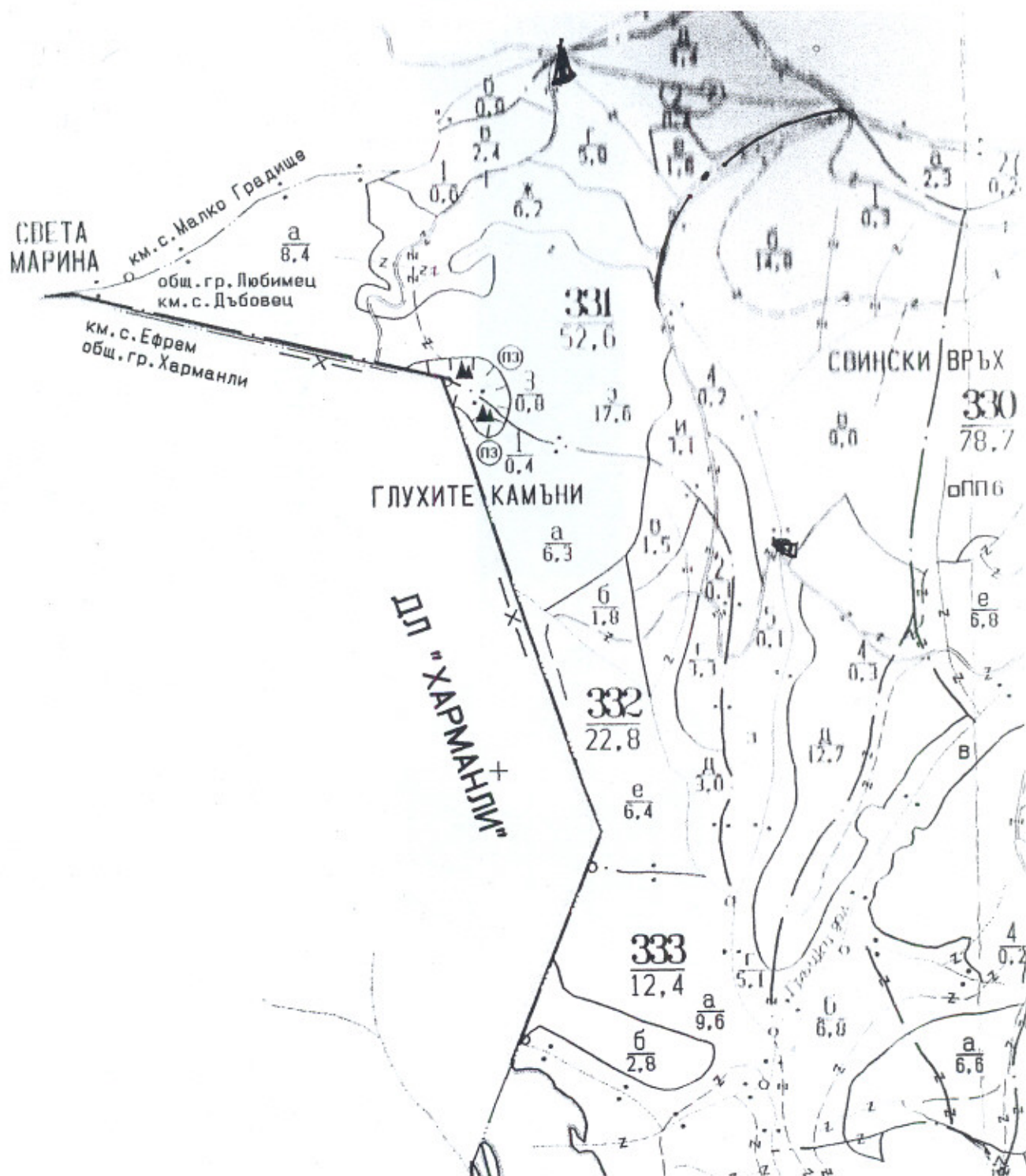
### I Местоположение

Лесокултурни прегради да се направят по автомобилния път преминаващи през подотдели; **331 г, д, е, ж** с обща дължина 400 и обща площ от 1.6 дка - стопанска карта №15

Отделите се намират се в землището на с.Дъбовец, община Любимец и попадат в територията на деиност на ДГС „Свиленград“.

В част от подотдели **331 г, д, е, ж** от двете страни на пътя, да се изведе гола сеч с ширина 2 м, така че да се оформи просека с обща ширина 6 метра (2м +2м ширина на пътя +2м). Просеката да се почисти от храсти, подлес и мъртва горска постилка. да се окастрят съседните дървета, очертаващи просеката на 2 м височина.

### II Схема за усвояване на насаждението;





### III Характеристика на насажденията

отдел подотдел	площ в дка	запас на 1 ха в м <sup>3</sup>	добив в м <sup>3</sup> без клони	наклон на терена в С°	състав
331 г част		52	2.4	9	Бл 10
331 д част		48	-	15	бл9 кбр1
331 е част		43	1.0	7	бл10
331 ж част		68	0.5	12	бл10
	<b>1.6</b>		<b>3.9</b>		

1.Маркиран лесосечен фонд - 5 м<sup>3</sup> стояща маса с клони

Добив на дърва - 5 пространствени м<sup>3</sup>

37. Категория на сечището..... 4 категория  
38. Категория на извозния път .....2 категория  
39. Извозно разстояние.....от 0 до 750 метра

#### IV Технологични указания

1. Дървесината в насажденията да се ползва по технологична схема с извозни средства и организация на труда , както следва:

Сечта да се извърши с хросторез и моторен трион.

Извозът от сечището до времените складове да се осъществява с тракторна или животинска тяга.

2. Строителство на автомобилни и тракторни пътища - не е необходимо.

3. Строителство на въжени линии – не е необходимо.

4. Изграждане на временен склад – местоположението на временния склад е обозначено на схемата .

Срок на изграждане октомври 2013 г.

5 Почистване на сечището и оползотворяване на отпадъците при сечта – всички отпадаци от сечта да се изнесат извън сечището. Трасето на просеката да се почисти от мъртва горска постилка до минералния слой на почвата и да се поддържа в това състояние.

6. Други указания:

Да се спазват разпоредбите на ЗГ, ППЗГ, Наредба 33 от 30.07.2004г. за видовете сечи и методите за тяхното провеждане, Наредба №30 от 31.07.2003г. за противопожарните правила за работа в горите.

7. Всички операции по подготвителните и основни работи ще се извършват съгласно изискванията на Правилника за здравословни и безопасни условия на труд в горите.



### III Характеристика на насажденията

отдел подотдел	площ в дка	запас на 1 ха в м <sup>3</sup>	добив в м <sup>3</sup> без клони	наклон на терена в С°	състав
388 в част		52	9.4	9	бл7 чб3
388 е част		-	-	8	бл10
387 а част		-	-	15	бл9 кгбр1
387 б част		43	1.5	7	бл10
387 г част		180	1.5	12	бл10
387 д част		192	2.5	12	чб8 бл2
386 а част		-	-	16	бл10
386 в част		-	-	14	бл9 кгбр1
386 ж част		97	0.5	16	бл10
386 з част		167	3.5	16	чб6 бл3 цр1
386 е част		152	4.2	16	чб7 бл3
	<b>10.0</b>		<b>23.1</b>		

1. Маркиран лесосечен фонд - 25 м<sup>2</sup> стояща маса с клони

Добив на дърва - 35 пространствени м<sup>3</sup>

34. Категория на сечището..... 4 категория  
 35. Категория на извозния път ..... 2 категория  
 36. Извозно разстояние..... от 0 до 750 метра

### IV Технологични указания

1. Дървесината в насажденията да се ползва по технологична схема с извозни средства и организация на труда, както следва:

Сечта да се извърши с хресторез и моторен трион.

Извозът от сечището до времените складове да се осъществява с тракторна или животинска тяга.

2. Строителство на автомобилни и тракторни пътища - не е необходимо.

3. Строителство на въжени линии - не е необходимо.

4. Изграждане на временен склад - местоположението на временния склад е обозначено на схемата.

Срок на изграждане октомври 2013 г.

5. Почистване на сечището и оползотворяване на отпадъците при сечта - всички отпадаци от сечта да се изнесат извън сечището. Трасето на просеката да се почисти от мъртва горска постилка до минералния слой на почвата и да се поддържа в това състояние.

6. Други указания:

Да се спазват разпоредбите на ЗГ, ППЗГ, Наредба 33 от 30.07.2004г. за видовете сечи и методите за тяхното провеждане, Наредба №30 от 31.07.2003г. за противопожарните правила за работа в горите.

7. Всички операции по подготвителните и основни работи ще се извършват съгласно изискванията на Правилника за здравословни и безопасни условия на труд в горите.